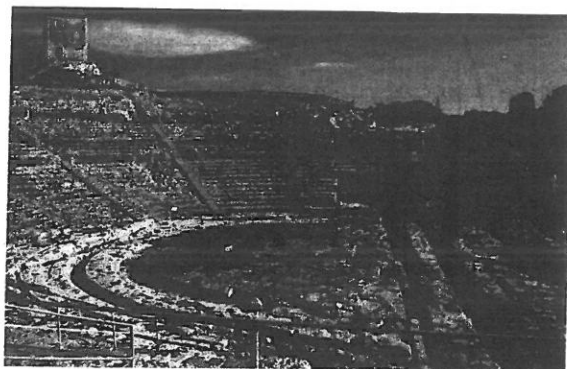




Ns. offerta n. 68 del 28/11/2023

L'offerta sarà valida fino ad eventuale stipula di contratto.



**Educando Maria Adelaide  
Rappresentazioni classiche Siracusa  
3 giorni in pullman**

**1° Giorno: PALERMO / SIRACUSA.**

Ore 08.00 raduno dei Sigg. partecipanti a Palermo davanti la scuola. Sistemazione in pullman GT e partenza per Siracusa. Arrivo e trasferimento presso l'hotel. Sistemazione nelle camere riservate. Pranzo in hotel. Dopo pranzo trasferimento per la visita guidata del Tecnoparco Museo di Archimede (con guida scientifica interna). Ore 18,00 trasferimento al teatro greco di Siracusa per assistere alla prima rappresentazione classica prevista. Rientro in hotel. Cena e pernottamento.

**2° Giorno: SIRACUSA.**

Prima colazione in hotel. Sistemazione in pullman GT e partenza per la visita di Ortigia con guida: Duomo di Santa Lucia, Piazza Archimede, Via Roma, fonte Arethusa, etc. Ore 12,00 circa visita del Museo Archimede e Leonardo; si tratta di un percorso logico-temporale da Archimede a Leonardo da Vinci della durata di 45 minuti con guida interna. Pranzo in hotel. Tempo a disposizione. Ore 18,00 trasferimento al teatro greco di Siracusa per assistere alla seconda rappresentazione classica prevista. Rientro in hotel. Cena e pernottamento.

**3° Giorno: SIRACUSA / PALERMO.**

Prima colazione in hotel. Rilascio delle camere e rientro in bus a Palermo. Arrivo e fine dei servizi.

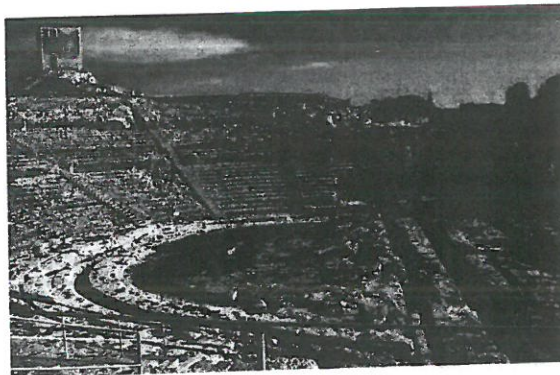
**N.B. Il programma è suscettibile di modifiche da parte dell'istituzione scolastica.**



PMO TRAVEL di Claudia Magnasco  
Via Malaspina, 27 - 90145 Palermo  
Tel. +39 0916124092 / Fax +39 0916120600  
info@pmotravel.it - www.pmotravel.it  
P.IVA 06145310824  
C.F. MGNCLD75D50G273E

PMO TRAVEL - Via Malaspina, 27 90145 Palermo  
TEL. 0916124092 - FAX 0916120600 - cell. 338 4699363-  
info@pmotravel.it - [www.pmotravel.it](http://www.pmotravel.it)  
P.IVA 06145310824 - C.F. MGN75D69G273E





#### LA QUOTA COMPRENDE:

- Viaggio da/a Palermo in pullman privato GT di recente immatricolazione (anno 2020/2021) a disposizione per tutta la durata del viaggio, attrezzato di moderne dotazioni con aria condizionata, sedili reclinabili, cinture di sicurezza, riscaldamento / aria condizionata, microfono ed in linea con quanto previsto dalla normativa vigente in materia di sicurezza del trasporto dei viaggi d'istruzione e dotato di regolare assicurazione secondo normativa vigente infortuni e R.C., per l'itinerario previsto in programma;
- Autisti abilitati ed esperti (ore di guida come da regolamento europeo trasporti su strada);
- Pedaggi, parcheggi pullman e permessi ZTL nelle città da visitare come da programma;
- Vitto e alloggio autista;
- Assicurazione mezzo di trasporto;
- Sistemazione presso **HOTEL 4 STELLE A SIRACUSA O IMMEDIATI DINTORNI, Tipo Hotel PANORAMA**, Via Necropoli Grotticelle, 33, 96100 Siracusa, Telefono: 0931 412188, o similare, secondo disponibilità) in camere triple/quaduple per gli studenti e singole per i docenti, tutte con servizi privati;
- **Struttura idonea all'accoglienza di persone disabili;**
- Trattamento di pensione completa dal pranzo del primo giorno alla prima colazione del terzo giorno con pasti come da programma; Prima colazione di tipo continentale ovvero sia dolce che salata;
- I pasti saranno SERVITI AL TAVOLO e composto da: primo piatto, secondo piatto, contorno, frutta variati nei giorni e sarà garantito l'eventuale pasto alternativo per celiaci e/o partecipanti con intolleranze / allergie alimentari e/o vegetariani;
- Bevande incluse ai pasti: ½ Acqua minerale e vino per i docenti durante i pasti;
- **Visita guidata come da programma per la visita di Ortigia;**
- **Prenotazione e biglietti per n. 02 rappresentazioni classiche settore S non numerato o a posto unico;**
- **Prenotazione, biglietto di ingresso e guida interna: Tecnoparco Museo di Archimede e Museo di Archimede e Leonardo;**
- Ingressi a monumenti e /o musei statali e / comunali con presentazione elenco di tutti i partecipanti su carta intestata della scuola;
- Assistenza di ns. personale qualificato per tutta la durata del viaggio 24 ore su 24 attraverso numero di cellulare di emergenza attivo sempre;
- Assistenza per stesura itinerario, in corso di viaggio e per eventuale disbrigo pratiche;
- **Polizza assicurativa della Europassistance Medico no stop + bagaglio (infortunio viaggio e smarrimento bagaglio, rientri anticipati);**
- **Assicurazione annullamento viaggio per motivi documentabili con comunicazione 24 ore prima della partenza (l'annullamento non potrà superare il 10% dei posti confermati);**
- **Certificato ISO 9001:2015;**
- Polizza assicurativa per Responsabilità Civile della EUROPASSISTANCE in regola con la normativa vigente con massimale previsto di € 7.066.000,00
- Iva, tasse e percentuali di servizio nella misura del 22%;
- Documentazione di viaggio.



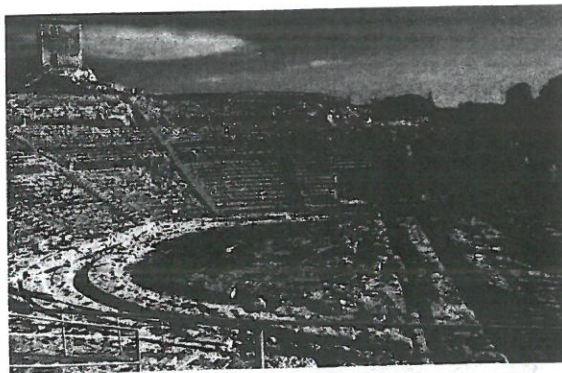
PMO TRAVEL di Claudia Magnasco  
Via Malaspina, 27 - 90145 Palermo  
Tel. +39 0916124092 / Fax +39 0916120600  
info@pmotravel.it - www.pmotravel.it

PMO TRAVEL - Via Malaspina, 27 90145 Palermo  
TEL. 0916124092 - FAX 0916120600 - cell. 338 4699363-  
info@pmotravel.it - [www.pmotravel.it](http://www.pmotravel.it)

P.IVA 06145310824 - C.F. MGN75D69G273E







**LA QUOTA NON COMPRENDE:**

- cauzione da versare all'arrivo in hotel e restituibile a fine soggiorno, eventuale tassa di soggiorno e tutto quanto non indicato nella voce "La quota comprende".

**NOTA OPERATIVA:**

- Periodo previsto di effettuazione: 20 -31 maggio 2024;
- La quota si basa su minimo 45 alunni paganti con un massimo di 54 partecipanti o multipli per pullman. Possibilità di pullman a due piani con capienza minima di 65 alunni paganti con un massimo di 80 partecipanti, senza supplemento.

**Specifica costi inclusi nel preventivo:**

- COSTO DELLA GUIDA PER MEZZA GIORNATA € 180,00
- BIGLIETTI D'INGRESSO PER 02 RAPPRESENTAZIONI CLASSICHE € 52,00

PMO TRAVEL di Claudia Magnasco  
Via Malaspina, 27 - 90145 Palermo  
Tel. +39 091 6124092 / Fax +39 091 6120600  
info@pmotravel.it - www.pmotravel.it  
P.IVA 06145310824  
C.F. MAGN75D69G273E